

ACTIVIDADES SUSIEE

Formación para profesionales

Un taller de 20 horas para personas educadoras y profesionales (personal de EAPI) sobre el Método Susiee. Obtendrán conocimientos sobre cómo incluir la sostenibilidad en sus planes de estudio utilizando actividades innovadoras dirigidas a profesionales, familias y niños/as.



Formación para familias y niños/as

Personal de EAPI formado en el método Susiee trabajará con familias y niños/as. Esta formación fomentará la participación de los/as niños/as en la EAPI y de sus familias desde una perspectiva sostenible e intercultural, aplicando métodos y estrategias innovadores.

Sesiones de trabajo internacionales en línea con socios/as, personal y familias

Un taller de 9 horas para personas educadoras y profesionales (personal de EAPI) sobre el Método Susiee. Obtendrán conocimientos sobre cómo incluir la sostenibilidad en sus planes de estudio utilizando actividades innovadoras dirigidas a profesionales, familias y niños/as.

RESULTADOS

GUÍA SUSIEE

Guía sobre prácticas interculturales y sostenibles de EAPI, análisis de la legislación y planes de estudios



MANUAL SUSIEE

Explicación del método Susiee para familias, niños/as y profesionales



FAMILIA SUSIEE PLATAFORMA DIGITAL

Para familias con niños/as de 0 a 3 años

¡SÍGUENOS!

www.susiee.eu 

  @susieeproject  Susiee Project

SSUSIEE: Sostenibilidad e interculturalidad en la educación y atención a la primera infancia de 0 a 3 años (Proyecto número 2023-1-ES01-KA220-SCH-000153355) es una asociación estratégica dentro del Programa Erasmus+ de la Comisión Europea.

El apoyo de la Comisión Europea a la elaboración de esta publicación no constituye una aprobación de su contenido, que refleja únicamente las opiniones de los autores, y la Comisión no se hace responsable del uso que pueda hacerse de la información aquí difundida.



PROYECTO SUSIEE

Sostenibilidad e interculturalidad en la educación y atención a la primera infancia de 0 a 3 años



Cofinanciado por la Unión Europea

SOBRE SUSIEE

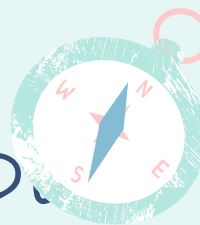
SUSIEE - Sostenibilidad e interculturalidad en la Educación y Atención a la Primera Infancia (EAPI) de 0 a 3 años» es un proyecto Erasmus+ centrado en la sostenibilidad y la interculturalidad. Incluye a siete socios, tanto organizaciones como centros escolares, con sede en tres países: UPV/EHU (coordinador), Haurreskolak y La Xixa en España; Partners for Democratic Change Hungary (PH) y Johanna Bischitz Center for Integrated Human Humanos Integrados (JEB) en Hungría; CESIE y Naturalmente en Italia.



SOCIOS DE SUSIEE



CONTEXTO Y NECESIDAD



La Iniciativa Bauhaus de la UE destaca el fomento de la sostenibilidad y la inclusión desde una edad temprana.

En 2022, la iniciativa GreenComp definió la sostenibilidad como una habilidad crucial para alumnado y personas educadoras, lo que llevó a la creación del proyecto SUSIEE para abordar estas necesidades.

OBJETIVOS

MARCO DE CALIDAD

Revisar el actual marco de calidad de la UE para la EAPI de 0 a 3 años desde una perspectiva de sostenibilidad (GreenComp) e interculturalidad.

CAMBIO INTERCULTURAL Y SOSTENIBLE EN 0-3 ECEC

- proporcionando formación y apoyo al personal de EAPI
- fomentando el acceso de los/as niños/as y apoyando a las familias (especialmente las de origen migrante o minoría étnica)
- elaborando planes de estudios

SINERGIAS INTERSECTORIALES

Aumentar la calidad de la educación infantil mediante la creación de sinergias intersectoriales y el desarrollo de la capacidad transnacional de las organizaciones dentro y fuera de la asociación SUSIEE.

GRUPOS DESTINATARIOS

- ★ **Personal profesional** que trabaja con niños/as de 0 a 3 años
- ★ **Familias** con niños/as de 0 a 3 años
- ★ **Personal sanitario y personas trabajadoras sociales** relacionados con la EAPI
- ★ **Organizaciones** relacionadas con la EAPI

En contextos de alta presencia de familias migrantes y de minorías étnicas.

METODOLOGÍA

Uno de los objetivos de este proyecto es desarrollar el Método Susiee, considerando la **Crianza Positiva** y la **Etnopediatría** como enfoques relevantes de la EAPI. Reuniremos disciplinas con un enfoque interseccional y comunitario como:

- **Teatro de los y las oprimidas,**
- **Psicología Orientada a Procesos,**
- **Teatro Digital y**
- **El Trabajo que Reconecta**

en diálogo con metodologías centradas en la inclusión y la resolución de conflictos como la **Teoría de la Identidad** y la metodología del **Incidente Crítico.**